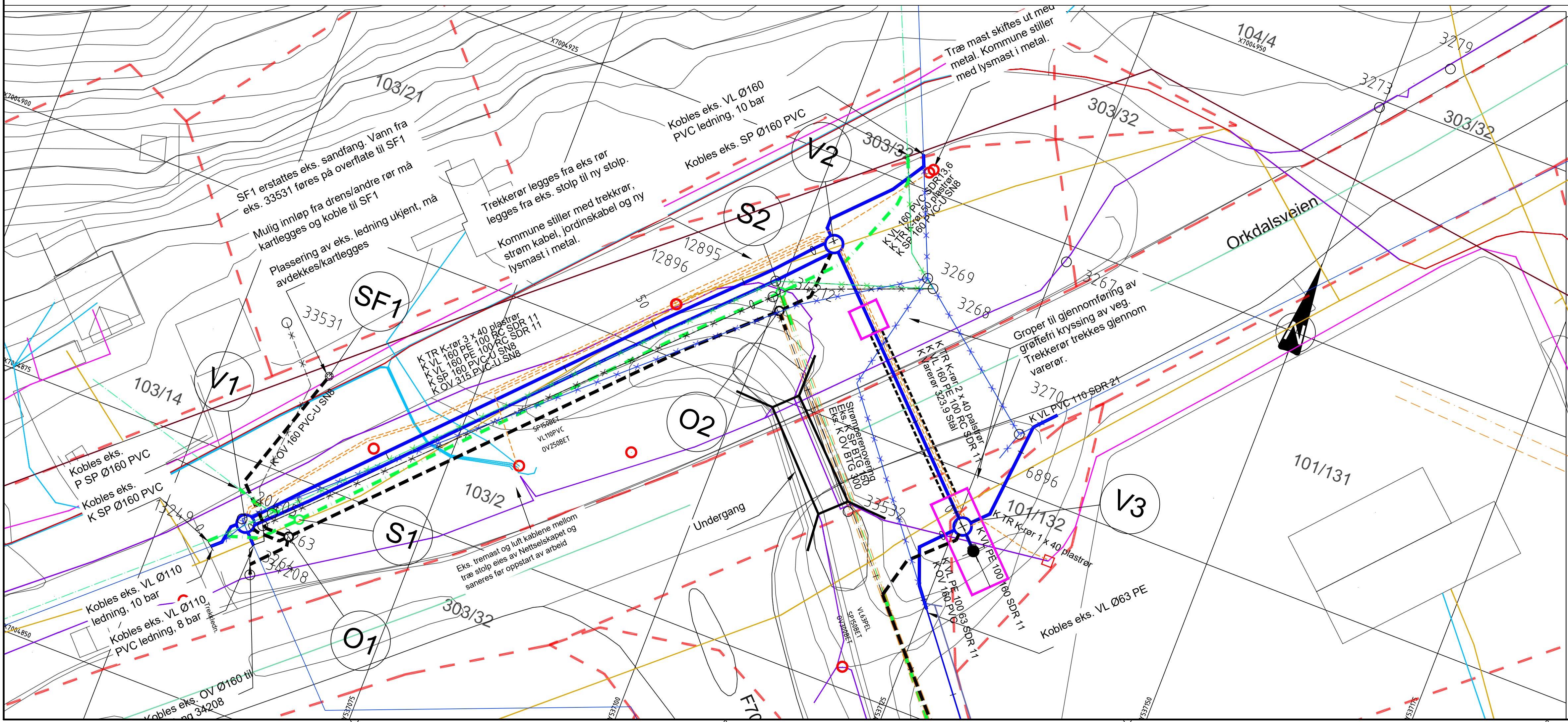


PROFIL NR.		0		10		20		30		40		50		60		70		80		90		100																							
Grunneier																																													
Markslag																																													
Grunnforhold																																													
TERRENG H/TOPP VEGDEKKE		53.04	53.01	52.98	52.99	52.95	52.91	52.89	52.86	52.83	52.80	52.77	52.77	52.77	52.68	52.52	52.40	52.32	52.20	52.12	52.09	52.08	52.04	52.02	52.01	51.99	52.00	52.01	52.08	52.12	52.11	52.17	52.27	52.33	52.37	52.34	52.49	52.48	52.46	52.44	52.54	52.55	52.51	52.46	
Hor.vinkelpunktavstand i m		4,1	2,6													44,8																													
Vannledning	Kumavstand i m	4,1	2,6													44,8																													
	Fall i ‰	-11,6	-15,4													-18,5																													
	Kote utv. topp	50,80	50,76	50,72													49,89																												
	Type og dim	160PE 100 RC SDR 11																						160PVC SDR 13.6																					
Vannledning 2	Kumavstand i m	4,4	2,8													44,7																													
	Fall i ‰	-14,4	-14,4													-18,6																													
	Kote utv. topp	50,79	50,76	50,72													49,89																												
	Type og dim	160PE 100 RC SDR 11																						160PVC-U SN8																					
Spillvannledning	Kumavstand i m	3,3	5,3													42,8																													
	Fall i ‰	-10,0	-10,0													-19,3																													
	Kote innv. bunn	50,33	50,29	50,24													49,41																												
	Type og dim	160PVC-U SN8																						160PVC-U SN8																					
Overvannledning	Kumavstand i m		4,7													44,2																													
	Fall i ‰		-10,0													-19,2																													
	Kote innv. bunn	49,80	49,75														48,90																												
	Type og dim	315PVC-U SN8																						200PVC-U SN8																					



TEGNFORKLARING		EKSISTERENDE		PROSJEKTERT	
Overvannsledning	---	---		---	
Spillvannsledning	---	---		---	
Pumpeledning spillvann	---	---		---	
Vannledning	---	---		---	
Varerør	---	---		---	
Strøperoverføring OV	---	---		---	
Strøperoverføring SP	---	---		---	
Trekkør	---	---		---	
Strøperoverføring	---	---		---	
Eks. VA-ledninger utgår	---	---		---	
Sandfang	□	□		□	
Slukrist	○	○		○	
Kum	○	○		○	
Vannkum	○	○		○	
Overvannskum	○	○		○	
Spillvannskum	○	○		○	
Hydrant	⊗	⊗		⊗	
Trekkekkum	⊗	⊗		⊗	
Lysmast	○	○		○	
Grop boring	□	□		□	
Isolasjon	---	---		---	
Eiendomsgrense	---	---		---	
Jordkabel lavspent	---	---		---	
Luftkabel lavspent	---	---		---	
Jordkabel høyspent	---	---		---	
Luftkabel høyspent	---	---		---	
Trekkør kabel	---	---		---	
Fiberkabel	---	---		---	
Signalkabel	---	---		---	
Kobberkabel	---	---		---	

- Henvisninger:
- For plan- og profiltегning, se HC tegninger.
 - For kumskisser, se HK tegninger
 - For detaljer, se HJ tegninger
 - For grøftesnitt, se HS tegninger

- Merknader:
1. Antatt nivå til eksisterende VA-anlegg. Det skal graves fram og posisjon og høyder på anlegget skal måles inn før arbeidene starter. Evt. avvik meldes tilbake til konsulenten for revidering av VA-planer.
 2. Stikkledninger skal måles inn før arbeidene starter.
 3. Alle ledninger legges under frostfri dybde (2 m) og med fall på min. 10 promille om ikke annet er spesifisert. Ledninger over frostfri dybde må isoleres.
 4. Trekkør legges i varerør ved kryssing av fylkesveg
 5. Ref. beskrivelse angående håndtering av ønsket arter som kjempespringfrø.

A-01 Tilbudstегning		18.05.26 JS KT	
O-01 Tегning opprettet		24.02.26 JS KT	
Rev. Tekst		Rev. dato Tegn. Kons.	
Prosjekt		Oppdragsgivers arkivnummer	
Svorkmo VA		TILBUDSTEGNING	
Kryss Fv65-Klinglivegen		642116-26	
Tittel		UTM32 NN2000	
Trase 1		Målestokk 1:200	
Plan og profil		Format A1	
VA		Oppdragsgiver	
Orkland kommune		Tegningsnummer	
HC 001		Revisjon	
Fag Type Løpsev		A-01	